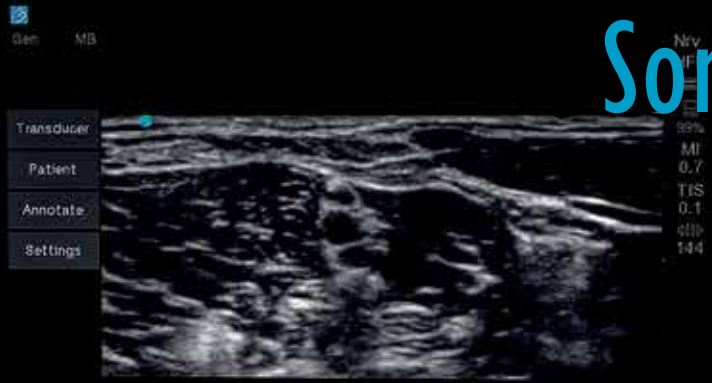


SonoSite

**FUJIFILM**  
Value from Innovation

SonoSite SII



SIMPLEMENT  
EFFICACE.

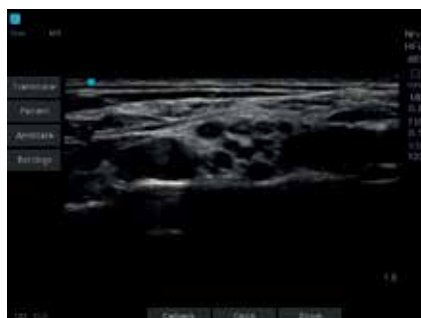


## UN ÉCHOGRAPHE SIMPLE ET INTELLIGENT POUR GAGNER EN EFFICACITÉ.

Le SonoSite SII améliore votre efficacité grâce à une interface intuitive et intelligente qui s'adapte à vos besoins quotidiens. Cet échographe portable peut être utilisé dans de multiples environnements car son encombrement minimal lui permet de s'adapter aux espaces les plus restreints. Nous avons su vous écouter et concevoir le système SII afin d'optimiser la productivité de votre activité et vous aider à fournir le meilleur des soins aux patients.



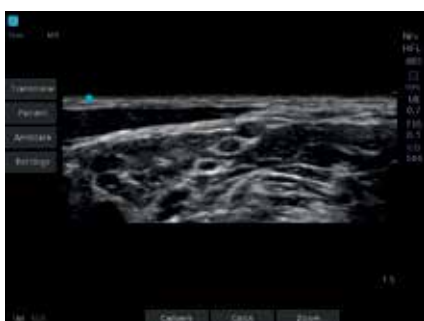
HFL38xi – veine jugulaire interne



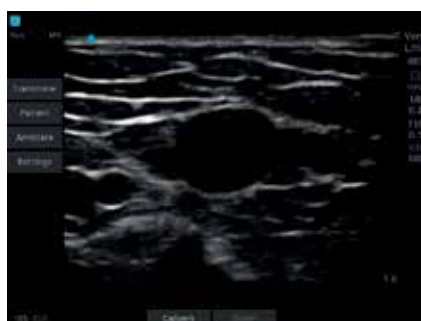
HFL38xi – supra-claviculaire



rP19x – cardiaque, vue sous-costale



HFL38xi – interscalénique



L25x – veine basilique



rC60xi – veine porte

## UNE VISUALISATION CLAIREMENT AMÉLIORÉE.

### UNE SENSIBILITÉ COULEUR ACCRUE

Grâce à une nouvelle conception de lentille mince Dualflex associée à des progrès en matière d'optimisation de l'image, la sonde HFL38xi a été améliorée afin d'accroître la pénétration, la clarté et la sensibilité couleur. Vous pouvez désormais mieux différencier les structures, nerfs ou vaisseaux, qu'il s'agisse de guidage en cours d'intervention ou d'analyse des flux.

### UNE IMAGERIE PLUS INFORMATIVE

La technologie DirectClear™ est un nouveau procédé breveté qui augmente les performances intrinsèques de la sonde :

- Amélioration de la pénétration et de la résolution de contraste : contrairement aux sondes SonoSite traditionnelles, un nouveau matériau a été intégré dès la conception, pour générer un signal plus pur avec moins de déperdition. En parallèle, une couche réfléchissante a été ajoutée pour réduire la dispersion de ce signal lors de sa transmission dans le patient.
- Résolution détaillée : une couche supplémentaire vient également assurer une meilleure interface acoustique entre la sonde et le patient, améliorant ainsi la résolution des petites structures et la sécurité du diagnostic.

# SonoSite S11

UNE INTELLIGENCE  
INSPIRÉE PAR VOUS.



- A Menu tactile qui s'adapte automatiquement à vos besoins
- B Boutons ergonomiques pour le contrôle de la profondeur et du gain
- C Pavé tactile virtuel qui ne s'affiche que lorsque vous en avez besoin
- D Mesure de distances, zoom et gestion de la boîte couleur grâce au pavé tactile virtuel ou à l'écran tactile
- E Accès facile aux commandes les plus utilisées (Mode, Imprimer, Enregistrer)
- F Double connecteur de sonde intégré : changez d'examen ou de sonde en tapant deux fois sur l'écran.

UNE ERGONOMIE EFFICACE, QUE CE SOIT  
L'ECHOGRAPHE OU SON CHARIOT.

- G Tiroir verrouillable avec plateau situé à l'arrière du système
- H Support dédié pour le flacon de gel
- I Supports de sondes en hauteur
- J Grand panier de stockage amovible



## SONDES SONOSITE SII



L38xi ●●

**10-5 MHz Linéaire**

**Applications :**

pulmonaire, neurologique, artérielle, veineuse ou parties molles

**Profondeur d'exploration :**  
9 cm



HFL38xi ●

**13-6 MHz Linéaire**

**Applications :**

sénologique, pulmonaire, musculo-squelettique, neurologique, artérielle, veineuse ou parties molles

**Profondeur d'exploration :**  
6 cm



HFL50x ●

**15-6 MHz Linéaire**

**Applications :**

sénologique, musculo-squelettique, neurologique ou parties molles

**Profondeur d'exploration :**  
6 cm



L25x ●●

**13-6 MHz Linéaire**

**Applications :**

pulmonaire, neurologique, superficielle, artérielle, veineuse, ophtalmique

**Profondeur d'exploration :**  
6 cm



C11x

**8-5 MHz Convexe**

**Applications :**

abdominale, néonatale, neurologique, artérielle, veineuse, cardiologique, vétérinaire

**Profondeur d'exploration :**  
13.5 cm



rC60xi ●●●●

**5-2 MHz Convexe**

**Applications :**

abdominale, musculo-squelettique, neurologique, gynécologique ou obstétrique

**Profondeur d'exploration :**  
30 cm



ICTx ●

**8-5 MHz Convexe**

**Applications :**

exploration obstétrique ou gynécologique

**Profondeur d'exploration :**  
13 cm



rP19x ●●

**5-1 MHz Phased**

**Applications :**

abdominale, cardiologique, pulmonaire, obstétrique

**Profondeur d'exploration :**  
35 cm



P10x ●

**8-4 MHz Phased**

**Applications :**

abdominale pédiatrique, cardiologie pédiatrique, ETF

**Profondeur d'exploration :**  
14 cm



HSL25x

**13-6 MHz Linéaire**

**Applications :**

pulmonaire, musculo-squelettique, neurologique, superficielle, artérielle, veineuse, ophtalmique

**Profondeur d'exploration :**  
6 cm



L52x (Vet)

**10-5 MHz Linéaire**

**Applications :**

musculo-squelettique, obstétrique, artérielle

**Profondeur d'exploration :**  
15 cm

- Technologie DirectClear™.
- Câble armé en option.
- Guide d'aiguille et kits disponibles.
- Guide d'aiguille transversale disponible.

## CARACTÉRISTIQUES TECHNIQUES DU SYSTÈME

<b>Poids de l'échographe</b>	5,70 kg avec batterie
<b>Dimensions</b>	44,7 cm x 29,3 cm x 12,3 cm
<b>Affichage</b>	écran LCD 12,1" (30,7 cm) (NTSC ou PAL) avec verre traité anti-reflet
<b>Angles de visualisation</b>	85° (haut/bas/gauche/droite)
<b>Architecture</b>	entièrement numérique
<b>Gamme dynamique</b>	Jusqu'à 165 dB
<b>Gamme des gris</b>	256 nuances
<b>Conformité à la norme HIPAA</b>	éventail exhaustif d'outils

## OPTIONS DE MONTAGE

(VESA™) Video Electronics Standards Association  
Montage : (75 mm x 75 mm) et (100 mm x 100 mm)

## MODES D'IMAGERIE

2D/imagerie harmonique tissulaire/mode TM  
Doppler couleur/doppler couleur énergie

## TRAITEMENT DES IMAGES

Optimisation des tissus SonoADAPT™  
Technologie d'imagerie SonoHD2™  
Double image, duplex, zoom 2x/zoom panoramique, gamme dynamique, gain  
Technologie ColorHD™

## GUIDAGE DE L'AIGUILLE

(STEEL NEEDLE PROFILING, AMÉLIORATION

DE LA VISUALISATION DE L'AIGUILLE)

HFL38xi – neurologique, musculo-squelettique, sénologique, parties molles, artériel, veineux

HFL50x – neurologique, musculo-squelettique, sénologique, parties molles

L25x – neurologique, musculo-squelettique, artériel, veineux

HSL25x – neurologique, musculo-squelettique, artériel, veineux

L38xi – neurologique

RC60xi – neurologique, musculo-squelettique

## INTERFACE UTILISATEUR

Contrôle de gain grâce au bouton rotatif

Contrôle de profondeur grâce au bouton rotatif

Écran tactile adaptatif avec menus optimisés

Accès facile aux commandes les plus utilisées sur le pavé tactile (Examen/Arrêt sur image, Modes, Imprimer, Enregistrer vidéo, Enregistrer image)

Utilisation de l'écran tactile pour les distances, le zoom et la boîte couleur (pavé tactile virtuel également disponible)

## SONDES

### Large bande passante de fréquence :

Technologie DirectClear™ (rP19x, rC60xi)

Technologie de câble armé (en option sur les modèles L38xi, rP19x, rC60xi)

Sonde linéaire, sonde convexe, sonde phased array et micro-convexe

Marqueur de voie centrale pour sondes linéaires

**Types d'examen :** abdominal, breast, cardiologie, gyn, lung, musculosexploration abdominale, sénologique, cardiologique, gynécologique, obstétrique, pulmonaire, pédiatrique, musculo-squelettique, néonatal, neurologique, ophtalmique, des parties molles, superficielle, artérielle, veineuse

Double connecteur de sonde intégré pour changer d'examen ou de sonde en tapant deux fois sur l'écran.

## ROBUSTESSE

Résistance aux chutes : 91,4 cm

## CALCULS SPÉCIFIQUES

**Obstétrique/Gynécologie/Fertilité :** mesures du diamètre, de la surface (tracé et ellipse), volume, mesures de follicules (jusqu'à 10), estimation du poids fœtal, prévision de la date d'accouchement, âge gestationnel, dernière menstruation, graphiques de croissance, courbes définies par l'utilisateur, sélection de différents auteurs possibles, ratios, indice du liquide amniotique, rapport patient, mesures et graphiques de la longueur de l'humérus et du tibia

**Artériel :** mesures du diamètre, de la surface (tracé et ellipse), volume, pourcentage de réduction en diamètre et en surface, rapport patient

**Cardiaque :** fraction d'éjection, mesures des volumes, formule de Simpson, ratio de la veine cave inférieure, volume OG/OD, TAPSE, Possibilité d'afficher EF et FS simultanément

## ENREGISTREMENT ET STOCKAGE DES IMAGES ET BOUCLES VIDÉOS

Mémoire flash interne d'une capacité de 16 Go

Capacité de stockage pour 500 patients

Stockage de vidéos (durée maximale d'une vidéo : 60 secondes)

Fonction Démarrer/Arrêter pour les vidéos

Exportation USB automatique

Cryptage des données à partir de l'échographe

Possibilité de visionner jusqu'à 255 images à la suite grâce au Cineloop

## OUTILS DE MESURE, PICTOGRAMMES ET ANNOTATIONS

**2D :** distance, tracé manuel et elliptique

**Mode TM :** mesures de la distance et du temps, calcul du débit cardiaque

**Pictogrammes et textes sélectionnables par l'utilisateur**

**Annotations spécifiques à l'application déterminées par l'utilisateur**

**Lignes de tir pour la biopsie**

## CONNECTIVITÉ (GESTION DES DONNÉES EXTERNES)

Logiciel d'archivage de données patient SonoSite (PDAS) pour le transfert wifi ou non des images, gestion des rapports

Système de gestion d'images échographiques Q-path

Gestion des images DICOM (TCP/IP) : Print and Store, Modality Work List,

Storage Commit: Modality, Perform, Procedure Step

Transfert direct sur support de stockage USB 2.0 amovible (compatible Mac et PC)

Formats d'exportation pris en charge : MPEG-4 (H.264), JPEG, BMP et HTML

## CONNECTIVITÉ (SORTIES SYSTÈME)

Sortie HDMI vers écran externe

Sortie vidéo composite (NTSC/PAL) vers magnétoscope ou imprimante vidéo

Sortie audio

Haut-parleurs intégrés

Transfert d'images/dé données sans fil ou via EtherNet

Ports USB (3)

## ALIMENTATION

Sur batterie ou secteur avec adaptateur CA

Batterie à lithium-ion rechargeable

CA : adaptateur universel, 100 à 240 VCA,

entrée 50/60 Hz, Sortie 15 VCC

Moins de 25 secondes pour la mise en route de l'échographe

## PÉRIPHÉRIQUES ET CHARIOT SII

Réglage hydraulique de la hauteur, tablette pour imprimante

Supports de sondes en hauteur

Support dédié au gel

Plateau avec tiroir à l'arrière du système

Grands paniers de stockage amovibles pour faciliter le nettoyage (second panier en option)

Rangement pour câble secteur

Crochets pour permettre la gestion des câbles

PowerPark et PowerPack en option

## PÉRIPHÉRIQUES EN OPTION

**Imprimantes :** noir et blanc pour utilisation médicale

**Périphériques externes d'entrée de données :** lecteur de codes-barres

Bluetooth est une marque déposée de Bluetooth SIG, Inc.

Mac est une marque commerciale d'Apple Inc., déposée aux États-Unis et dans d'autres pays.

DICOM est une marque déposée de la National Electrical Manufacturers Association pour ses publications liées aux communications numériques d'informations médicales.

**FUJIFILM**  
Value from Innovation

**FUJIFILM SonoSite Siège Européen**  
FUJIFILM SonoSite BV  
Joop Geesinkweg 140  
1114 AB Amsterdam  
The Netherlands

**FUJIFILM SonoSite France SARL**  
153 Boulevard Haussmann  
75008 PARIS  
Phone : +33 1-82-88-07-02  
E-mail : france@sonosite.com  
[www.sonosite.com/fr/products/sii](http://www.sonosite.com/fr/products/sii)

### Bureaux SonoSite internationaux

FUJIFILM SonoSite Australasia Pty Ltd: Australie ..... 1300-663-516  
FUJIFILM SonoSite Australasia Pty Ltd: Nouvelle-Zélande .. 0800-888-204  
FUJIFILM SonoSite Brazil ..... +55 11-5574-7747  
FUJIFILM SonoSite Canada Inc. .... +1 888-554-5502  
FUJIFILM (China) Investment Co., Ltd. .... +86 21-5010-6000  
FUJIFILM SonoSite GmbH – Allemagne ..... +49 69-80-88-40-30  
FUJIFILM SonoSite, Inc. – USA ..... +1 425-951-1200

FUJIFILM SonoSite India Pvt Ltd. .... +91 124-288-1100  
FUJIFILM SonoSite Italy S.r.l. .... +39 02-9475-3655  
FUJIFILM SonoSite Iberica SL – Espagne ..... +34 91-123-84-51  
FUJIFILM SonoSite Japan K.K. .... +81 3-0418-7190  
FUJIFILM SonoSite Korea Ltd. .... +65 6380-5589  
FUJIFILM SonoSite Ltd – Royaume-Uni ..... +44 1462-341151  
FUJIFILM SonoSite SARL – France. .... +33 1-82-88-07-02