



X-PORTE



SCAN
Using default
transducer and
exam type.

ENTER
Patient information.

SELECT
Transducer and
exam type.

HELLO, where would you

How
exam
procedu
perfect you
technique.

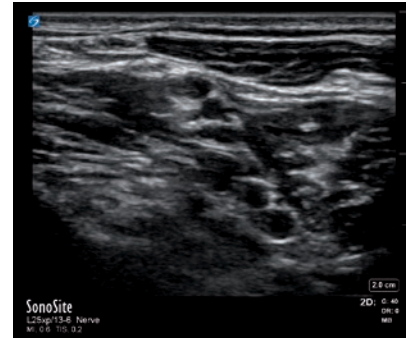
X-PORTE





Deutlicher Unterschied auf den ersten Blick

Für die hohe Bildschärfe und Auflösung des X-Porte ist die zum Patent angemeldete XDI-Bildgebungstechnologie verantwortlich, die zudem für eine signifikante Senkung visueller Artefakte sorgt.



Das weltweit erste Ultraschall-Terminal

X-Porte revolutioniert den klinischen Ultraschall, indem Bildgebung, Funktionen und Lehrmaterialien nahtlos in einem praktischen All-in-one-Terminal zusammengeführt werden.

Das genau für Ihre Anforderungen konzipierte Gerät reagiert schnell und intelligent und stellt umgehend alle Funktionen zur Bildgebung für Sie bereit. Das selbsterklärende Bedienfeld ist völlig unkompliziert in der Anwendung, und der versiegelte Touchscreen lässt pathogenen Keimen keine Chance.

Dank seines geringen Platzbedarfs lässt sich der X-Porte ganz einfach zwischen Betten und Untersuchungstischen manövrieren, um direkt beim Patienten Unterstützung bei Eingriffen zu leisten. Der umklappbare Bildschirm sowie der absenkbare Bildschirmträger erhöhen die Flexibilität und Robustheit des Geräts und erlauben einen sicheren Transport auch in hektischen Krankenhausfluren. Die Rechneinheit des X-Porte kann einfach vom Terminal entfernt werden, um eine andere Konfigurationsmöglichkeit anzubieten. Und dank einer Fünfjahresgarantie sowie einer eigenständigen austauschbaren Rechneinheit überzeugt der X-Porte auch im Hinblick auf seine Wartung.

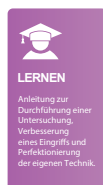


SCANNEN

Nutzung der standardmäßigen Schallköpfe und Untersuchungstypen.

Bahnbrechende XDI-Bildgebung

Die XDI-Richtstrahltechnologie von X-Porte wurde zur Minderung von Nebenkeulenartefakte entwickelt. Damit erzielt das Gerät eine Bildschärfe, Auflösung und Farbempfindlichkeit, die bei tragbaren Ultraschallgeräten bisher undenkbar waren.



LERNEN

Anleitung zur Durchführung einer Untersuchung, Verbesserung eines Eingriffs und Perfektionierung der eigenen Technik.

Scans in Echtzeit mit Tutorials

Zur umgehenden Referenz können Sie Scans in Verbindung mit einer integrierten Bibliothek aus Visualisierungsleitfäden durchführen, die schrittweise Tutorials beinhalten. Anhand der Visualisierungsleitfäden von X-Porte lassen sich dreidimensionale Animationen der Strahlrichtung mit den entsprechenden zweidimensionalen Ultraschallbildern vergleichen.



EINGEBEN

Patientendaten.

Touchscreen-Oberfläche

Profitieren Sie von optimierten Arbeitsabläufen per Fingerzeig. Die Benutzeroberfläche lässt sich ganz einfach an Ihre Bedürfnisse anpassen. Ob Ihnen nun die Reihenfolge der Menüeinträge nicht gefällt oder Sie weniger Bedienelemente benötigen, Sie können ganz einfach alles gemäß Ihren Bedürfnissen ändern.



X-Porte wurde von Grund auf für Ihre Arbeitsweise und Ihre Arbeitsumgebung konzipiert und gibt Ihnen Werkzeuge an die Hand, die eine völlig neue Arbeitsweise erlauben. Dieses einzigartige Gerät ist exklusiv von SonoSite erhältlich.

SYSTEMSPEZIFIKATIONEN

Maße des Bildschirmträgers: 67,1 x 53,9 cm (L x B)
 Höhe des Bildschirmträgers: max. 162,6 cm (Monitor oben), min. 107,2 cm (Monitor unten)
 Höheneinstellung: 22,9 cm Stellweg
 12,1 Zoll großer kapazitiver Touchscreen (Steuerung durch Mehrfingerbewegung)
 Hochfahren des Systems: in weniger als 20 s
 HD-Monitor: 19 Zoll Diagonale
 Neigungseinstellung des Bedienfelds: 0 bis 110 Grad
 Monitorbetrachtung: 85 Grad von links und rechts, 60 Grad von oben, 80 Grad von unten
 Architektur: volldigital, Breitband
 Dynamischer Messbereich: bis zu 183 dB
 Grautöne: 256 Graustufen
 HIPAA-Konformität: umfangreiche Werkzeugauswahl

BILDGEBUNGSMODI

2D-Breitbandbildgebung
 Tissue Harmonic Imaging
 Pulse Inversion Harmonic Imaging
 M-Mode
 Farbdoppler (Velocity-Modus)
 Powerdoppler (Power-Modus)
 Gepulster Doppler (PW)
 Gepulster Gewebedoppler (TDI-PW)
 Kontinuierlicher Doppler (CW), EKG

BILDVERARBEITUNG

Extreme Definition Imaging (XDI)
 SonoADAPT-Gewebeoptimierung
 SonoHD2-Bildgebungstechnologie
 SonoMB-Multibeamtechnologie
 Dual-Bildgebung
 Dual-Farbbildgebung
 Auto-Gain und Auto-Gain Helligkeitseinstellung
 Standardgain wiederherstellen
 Dynamischer Messbereich
 Duplex-Bildgebung
 8-fache Zoomfunktion
 Nachbearbeitung: dynamischer Messbereich, Zoom
 2D-Bildoptimierung: einfach und komplex
 Gain insgesamt, Gain-Steuerung im Nah- und Fernbereich
 Farb- und Dopplerflussoptimierung (langsam, mittel, hoch)
 Farbvarianzmodus
 Einstellbare Sektorgröße

VERBESSERTETE NADELVISUALISIERUNG

(Verfügbar bei folgenden Schallsonden und Untersuchungen.)
 HFL50xp – Small Parts: Muskulatur-, Nerven- und Mammadiagnostik
 L38xp – Nerven- und Venendiagnostik
 L25xp – Nerven- und Venendiagnostik

STROMVERSORGUNG

Das System arbeitet im Batterie- oder Netzbetrieb
 Wiederaufladbarer Lithium-Ionen-Akku
 Nutzungsdauer des Akkus: 1,0 Stunde, 3 Tage bei Nichtnutzung
 Dauer der Akkuaufladung: 1,5 Stunden

WEITERE HIGHLIGHTS

Programmierbare Bedienelemente
 Beschriftung: vordefiniert, anpassbar, vordefinierte Piktogramme
 Arbeitsblätter: Notfallversorgung (gemäß den Richtlinien des American College of Emergency Physicians) und Bewegungsapparat
 Software zur verbesserten Nadelvisualisierung
 *Integrierter Digitaler Videorekorder (DVR)
 *Anschlüsse für drei Schallsonden
 *Aufbewahrungsbehälter
 *Standard mit X-Porte

INTEGRIERTE PRÜFUNG GESPEICHERTER BILDER UND CLIPS

2D-Cine-Review – 20 Sekunden
 PW, CW, M-Mode Cine-Review – 16 Sekunden
 Interner Flash-Speicher – 64 GB
 Vorschauprüfung gespeicherter Bilder und Clips
 Prospektive und retrospektive Clipspeicherung
 Automatischer Clipexport (automatisches Exportieren auf USB nach Ende der Untersuchung)
 Wiedergabe von Videoclips im Verhältnis von 1:1, 1:2 oder 1:4 der erfassten Bildrate
 Länge gespeicherter Videos: 2, 4, 6, 10, 15, 30 oder 60 Sekunden
 Anmerkungen zu Bildern
 Bildformat: JPEG, AVI, BMP
 Exportformat: HTML
 Optionen der JPEG-Komprimierung: hoch, mittel, gering

DATENVERWALTUNG UND KABELLOSE DATENÜBERTRAGUNG

5 USB-2.0-Anschlüsse
 Ethernet-Anschluss
 DVR-USB-Anschluss
 EKG-Stecker
 Automatische Abfrage mit Barcode (demografische Daten des Patienten werden aus der Arbeitsliste eingefügt)
 DICOM Image Management: Drucken, Speichern, Modalitätenarbeitsliste, Performe Procedure Step (PPS), Storage Commit
 DICOM Image Management: Weiterleitung von Untersuchungen für Diagnosezwecke, Eingriffe, Lehruntersuchungen
 Integrierte WLAN-Funktion

ZUBEHÖR

Für medizinische Zwecke zugelassener Schwarz-Weiß-Drucker (Sony UP-D897 USB B&W)
 PowerPark
 USB-Barcode-Scanner
 Fußschalter
 EKG-Modul

UNTERSTÜTZTE SPRACHEN

Deutsch, Englisch, Französisch, Italienisch, Portugiesisch, Spanisch

LERNPAKETE

Grundlagen der Ultraschallbildgebung; Pakete für Notfallversorgung, Prozeduren, Anästhesie, integriertes Hilfesystem

Hinweis: Desktop-Konfiguration verfügbar.



Anwendungsbereiche:
 Abdomen, Bewegungsapparat, Nerven, Geburtshilfe, Gynäkologie
 5–2 MHz konvex
 Scan-Tiefe: 30 cm



Anwendungsbereiche:
 Mammadiagnostik, Bewegungsapparat, Nerven, Small Parts
 15–6 MHz linear
 Scan-Tiefe: 6 cm



Anwendungsbereiche:
 Nerven, Arterien, Venen, Small Parts, Bewegungsapparat
 10–5 MHz linear
 Scan-Tiefe: 9 cm



Anwendungsbereiche:
 Herz, Abdomen, Geburtshilfe, Lunge
 5–1 MHz sektorförmig
 Scan-Tiefe: 35 cm



Anwendungsbereiche:
 Nerven, Bewegungsapparat, Arterien, oberflächennahe Gewebe, Augen, Venen
 13–6 MHz linear
 Scan-Tiefe: 6 cm



Anwendungsbereiche:
 Geburtshilfe, Gynäkologie
 9–5 MHz konvex
 Scan-Tiefe: 15 cm

Nadelführungen und Kits sind für folgende Schallsonden erhältlich: L38xp, HFL50xp, C60xp, ICTxp, L25xp und P21xp.

Für L25x ist eine TransversaleNadelführung erhältlich.



germany.sonosite.com/produkte/x-porte

SonoSite Niederlassungen weltweit	
SonoSite Africa	+254-20-2710801
SonoSite Australasia Pty Ltd	
– Australien	1300-663-516
– Neuseeland	0800-888-204
SonoSite – Brazil	+55 61 8118 7100
SonoSite Canada Inc.	+1 888-554-5502
SonoSite GmbH – Deutschland	+49 69-80-88-40-30
SonoSite Iberica SL – Spanien	+34 91-640-49-11
SonoSite, Inc. – USA	+1 425 951-1200
SonoSite, Inc. – Russia	+7 495 775-69-64
SonoSite India Pvt Ltd	+91 124-288-1100
SonoSite Italy S.r.l.	+39 02-98490885
SonoSite Japan K.K.	+81 3-5304-5337
SonoSite Ltd – China	+86 21-5239-6693
SonoSite Ltd – Großbritannien	+44 1462 444800
SonoSite SARL – Frankreich	+33 1-69-18-96-30
SonoSite Singapore Pte Ltd	+65 6380 5589

Genehmigung gemäß 510 (k) beantragt. X-Porte steht in den USA nicht zum Verkauf.

FUJIFILM SonoSite, Inc., das Logo von SonoSite und andere Marken, die sich nicht im Besitz von Dritten befinden, sind eingetragenes oder nicht eingetragenes geistiges Eigentum von FUJIFILM SonoSite, Inc. in verschiedenen Gerichtsbarkeiten. Alle anderen Marken sind Eigentum der jeweiligen Besitzer. ©2013 FUJIFILM SonoSite, Inc. Alle Rechte vorbehalten.

MKT02538 DE 10/2013